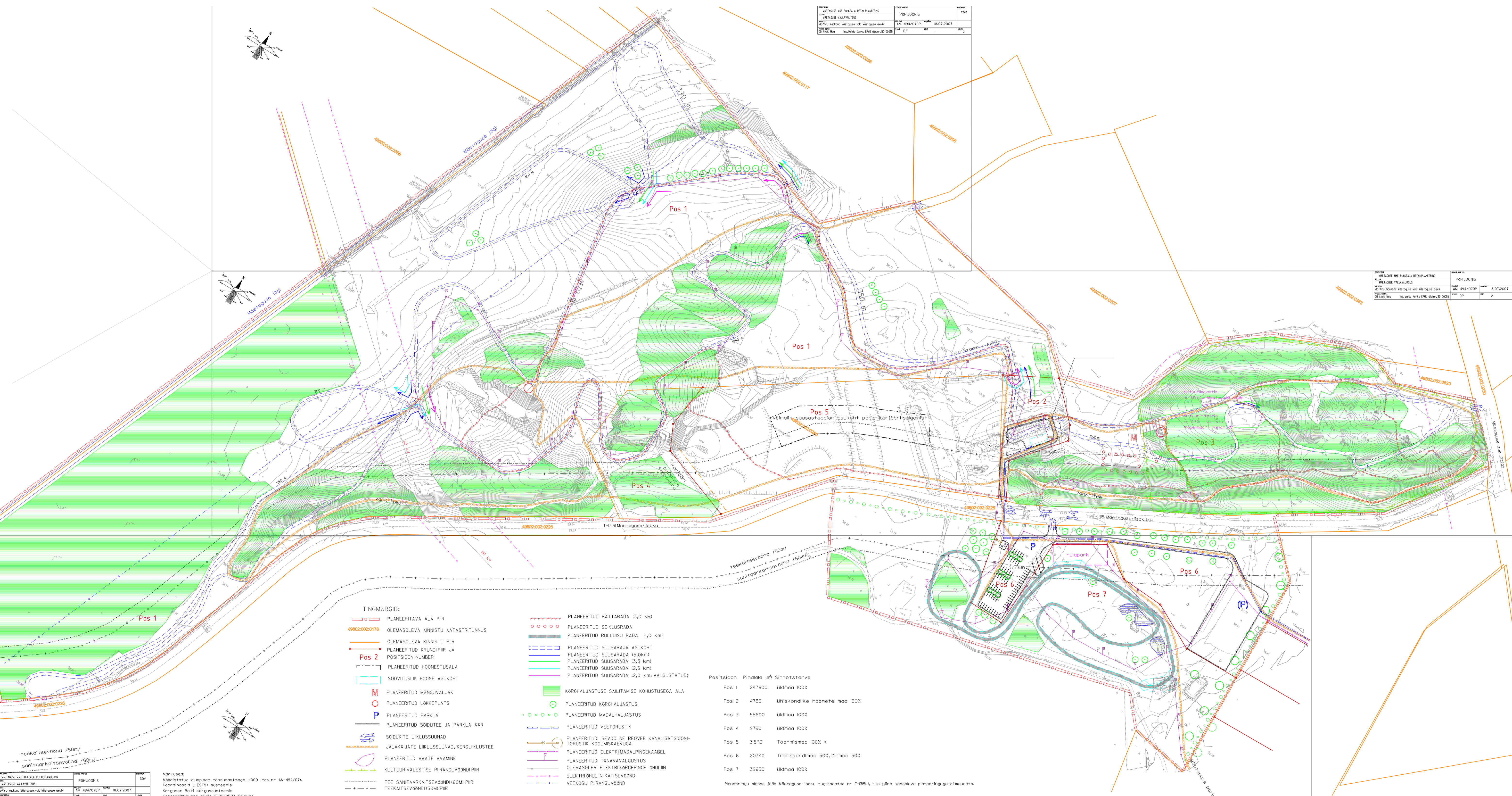


TEE NIMETUS	PLANEERITAVATE TEEDE KATSEKAVAND	PLANEERITAVATE TEEDE KATSEKAVAND	PLANEERITAVATE TEEDE KATSEKAVAND
TEE NIMETUS	PLANEERITAVATE TEEDE KATSEKAVAND	PLANEERITAVATE TEEDE KATSEKAVAND	PLANEERITAVATE TEEDE KATSEKAVAND
TEE NIMETUS	PLANEERITAVATE TEEDE KATSEKAVAND	PLANEERITAVATE TEEDE KATSEKAVAND	PLANEERITAVATE TEEDE KATSEKAVAND
TEE NIMETUS	PLANEERITAVATE TEEDE KATSEKAVAND	PLANEERITAVATE TEEDE KATSEKAVAND	PLANEERITAVATE TEEDE KATSEKAVAND

TEE NIMETUS	PLANEERITAVATE TEEDE KATSEKAVAND	PLANEERITAVATE TEEDE KATSEKAVAND	PLANEERITAVATE TEEDE KATSEKAVAND
TEE NIMETUS	PLANEERITAVATE TEEDE KATSEKAVAND	PLANEERITAVATE TEEDE KATSEKAVAND	PLANEERITAVATE TEEDE KATSEKAVAND
TEE NIMETUS	PLANEERITAVATE TEEDE KATSEKAVAND	PLANEERITAVATE TEEDE KATSEKAVAND	PLANEERITAVATE TEEDE KATSEKAVAND
TEE NIMETUS	PLANEERITAVATE TEEDE KATSEKAVAND	PLANEERITAVATE TEEDE KATSEKAVAND	PLANEERITAVATE TEEDE KATSEKAVAND



- TINGMARGID:**
- PLANEERITAVA ALA PIIR
 - OLEMASOLEVA KINNISTU KATASTRITUNNUS
 - OLEMASOLEVA KINNISTU PIIR
 - PLANEERITUD KRUNDI PIIR JA POSITSIOONI NUMBER
 - PLANEERITUD HOONESTUSALA
 - SOOVITUSLIK HOONE ASUKOHT
 - M PLANEERITUD MANGUVALJAK
 - O PLANEERITUD LÖKKEPLATS
 - P PLANEERITUD PARKLA
 - PLANEERITUD SÕDUTEE JA PARKLA AAR
 - SÕDUKITE LIKLUSLUNAD
 - JALAKIJUATE LIKLUSLUNAD, KERGLIKLUSTEE
 - PLANEERITUD VAATE AVAMINE
 - KULTUURIMALESTISE PIIRANGUVOONDI PIIR
 - TEE SANITÄARKAITSEVOONDI (60M) PIIR
 - TEEKAITSEVOONDI (50M) PIIR
 - PLANEERITUD RATTARADA (3,0 KM)
 - PLANEERITUD SEIKLUSRADA
 - PLANEERITUD RULLUISU RADA (0,0 KM)
 - PLANEERITUD SUUSARAJA ASUKOHT
 - PLANEERITUD SUUSARADA (5,0km)
 - PLANEERITUD SUUSARADA (3,3 km)
 - PLANEERITUD SUUSARADA (2,5 km)
 - PLANEERITUD SUUSARADA (2,0 km) VALGUSTATUDI
 - KORRALJASTUSE SAILITAMISE KOHUSTUSEGA ALA
 - PLANEERITUD KORRALJASTUS
 - PLANEERITUD MADALHALJASTUS
 - PLANEERITUD VEETORUSTIK
 - PLANEERITUD ISEVÕOLNE REOVEE KANALISATSIOONI-TORUSTIK KOGUMISKAEVUIGA
 - PLANEERITUD ELEKTRIMADALPINGKAABEL
 - PLANEERITUD TANAVAVALGUSTUS
 - OLEMASOLEV ELEKTRIKORGEPINGE OHULIN
 - ELEKTRIHULINIKAITSEVOONDI
 - VEEDUKU PIIRANGUVOONDI

Positsioon	Pindala (m²)	Sihtotstarve
Pos 1	247600	Üldmaa 100%
Pos 2	4730	Ühiskondlike hoonete maa 100%
Pos 3	55600	Üldmaa 100%
Pos 4	9790	Üldmaa 100%
Pos 5	3570	Taotlusmaa 100%
Pos 6	20340	Transportimaa 50%, Üldmaa 50%
Pos 7	39650	Üldmaa 100%

Planeeringu alasse jääb Mäetaguse-Isaku tugimaantee nr 1-1351-L, mille piltre kaesoleva planeeringuga ei muudeta.

TEE NIMETUS	PLANEERITAVATE TEEDE KATSEKAVAND	PLANEERITAVATE TEEDE KATSEKAVAND	PLANEERITAVATE TEEDE KATSEKAVAND
TEE NIMETUS	PLANEERITAVATE TEEDE KATSEKAVAND	PLANEERITAVATE TEEDE KATSEKAVAND	PLANEERITAVATE TEEDE KATSEKAVAND
TEE NIMETUS	PLANEERITAVATE TEEDE KATSEKAVAND	PLANEERITAVATE TEEDE KATSEKAVAND	PLANEERITAVATE TEEDE KATSEKAVAND
TEE NIMETUS	PLANEERITAVATE TEEDE KATSEKAVAND	PLANEERITAVATE TEEDE KATSEKAVAND	PLANEERITAVATE TEEDE KATSEKAVAND

Märkusena:
 Modifitseeritud olusplaanid koos vastava maa 0000 lraa nr AM-494/OTL.
 Koordinaadid L-EST197 süsteemis.
 Kõrgused Batti kõrgusastmeis.
 Katastriliste alade aland 28.02.2007 seisuga.